

Véhicules utilitaires lourds

Distribuer à :	Service Gérant	Garantie Gérant	Pièces Gérant	Maître Technicien	Service Consultant
	✓	✓	✓	✓	✓

Objet	Fixation du désalignement de l'essieu arrière sur l'axe Y pour les véhicules C2AS.
Modèle	1848T, 1850T
Résumé	L'objectif de ce TSB est de créer une égalité sur la distance entre l'essieu arrière et les cadres droit et gauche.

Code du travail	Nom de la main- d'œuvre	Temps de travail
Référence 152151MP4	ESSIEU ARRIÈRE DÉSALIGNEMENT SUR L'AXE Y	1,5 heure

Pièces à utiliser ;

Pas besoin d'utiliser une
nouvelle pièce.

S'il y a une plainte du client concernant un aspect connexe, veuillez effectuer ce TSB.

Étapes de contrôle ;

Veuillez mesurer la distance entre le châssis, le cadre et l'enjoliveur des deux côtés (droit et gauche).

Lorsque vous mesurez la distance, veuillez noter ce qui suit ; Mesures A1-A2-B1-B2.

A1 : La distance entre l'enjoliveur droit et l'arrière du bras du châssis. A2 :

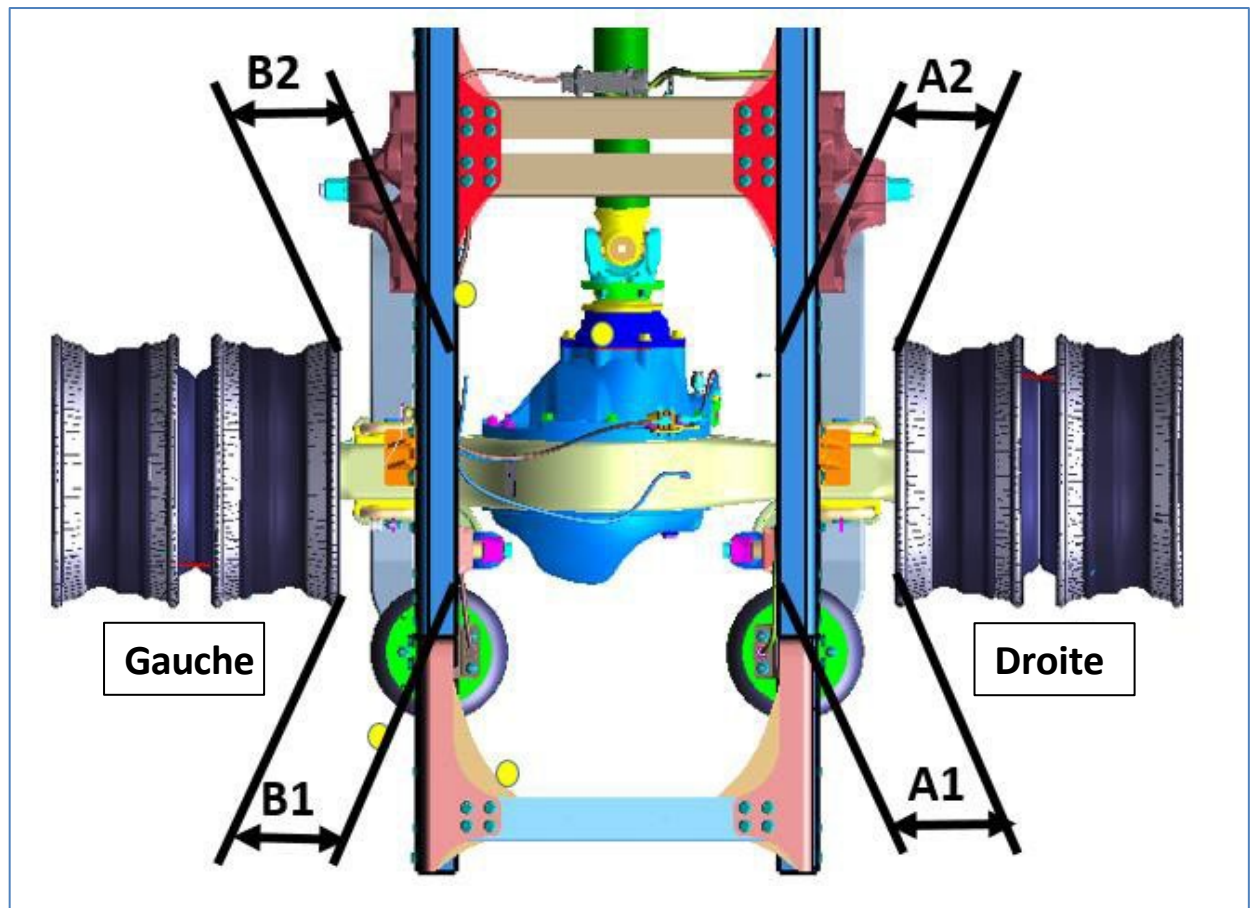
La distance de l'enjoliveur de roue droit côté avant entre le bras du châssis

B1 : La distance de l'enjoliveur de roue gauche côté arrière entre le bras

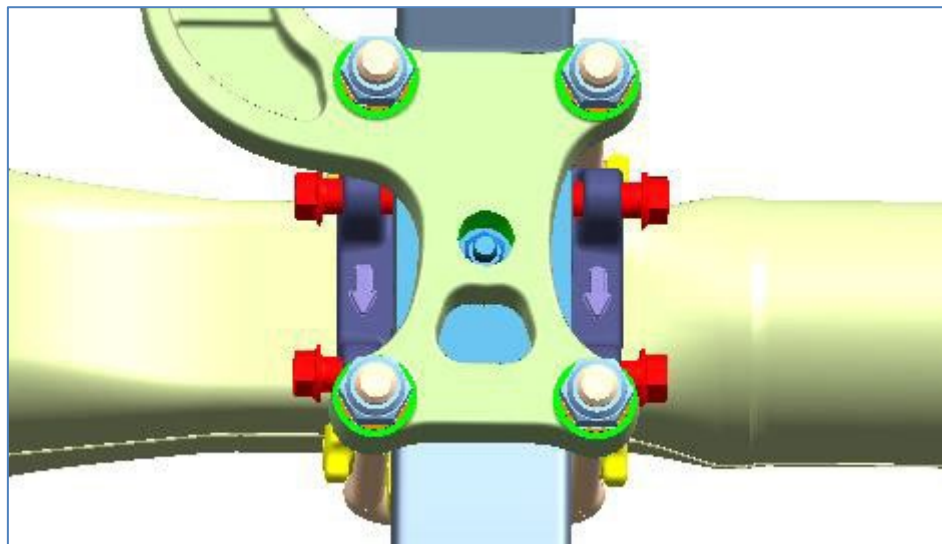
du châssis B2 : La distance de l'enjoliveur de roue gauche côté avant

entre le bras du châssis Veuillez jeter un coup d'œil ci-dessous

l'illustration.



Points de mesure

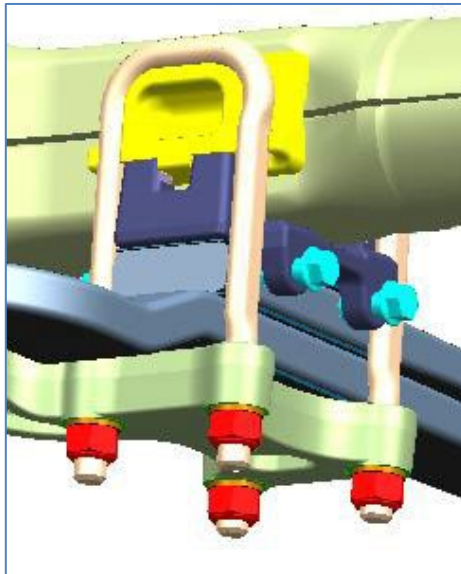


Boulons de réglage latéraux

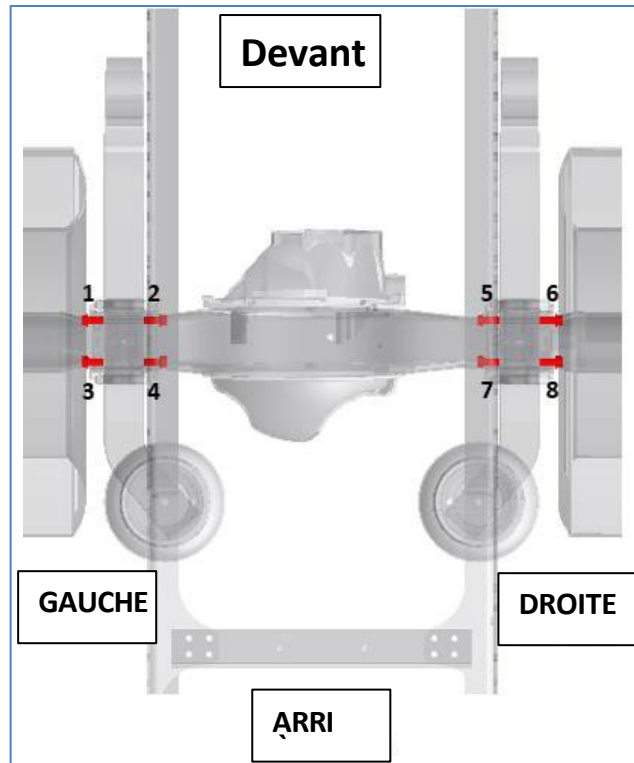
Si l'essieu n'est pas aligné sur le côté droit ;

Si la distance A entre A et B est supérieure à 10 mm (A est plus grand que B). Veuillez suivre les instructions ci-dessous ;

1. Prenez le véhicule dans le canal.
2. Soulevez l'essieu moteur à l'aide d'un vérin. Assurez-vous que l'état de contact de la roue et de la surface sera éliminé.
3. Vidangez le soufflet d'air de la télécommande.
4. Pour éviter les conditions de contact entre le châssis et l'essieu, placez une cale sous le bras du châssis ou soulevez-le à l'aide d'un vérin de levage.
5. Desserrez jusqu'au filetage de l'écrou 1-2 (7C46-5A602-A) qui relie le ressort et le boulon en U.



6. Desserrez le boulon latéral de réglage 2-3-6-7 numéroté ci-dessous (W719338-S439) *autour d'un filetage. Vérifiez la distance entre les boulons non serrés et le ressort avec une jauge d'apport de 1 mm.*



7. Serrez les boulons numérotés 1-4-5-8 et retirez l'espace créé par les autres boulons.

8. Vérifiez les mesures A et B.

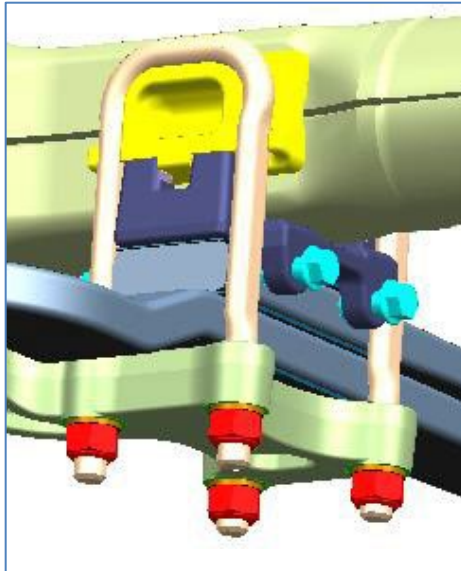
8.1 Si les mesures A et B sont égales, le boulon latéral est de 200 ± 30 Nm (W719338-S439)

8.2 S'il y a une différence de plus de 10 mm entre la mesure A et B, effectuez les mêmes étapes que ci-dessus.

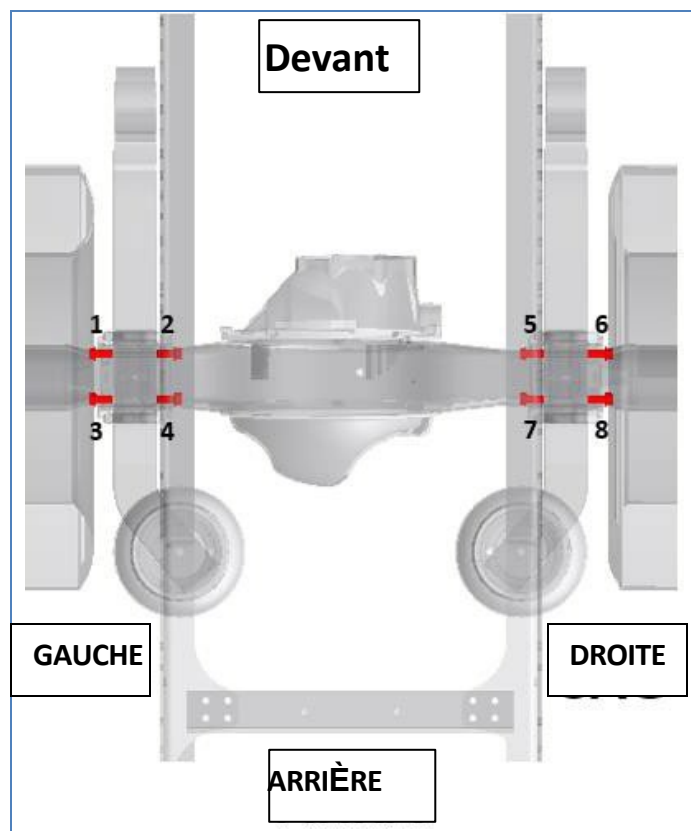
Si l'essieu n'est pas aligné sur le côté gauche ;

Si la distance A entre B et A est supérieure à 10 mm (B est plus grand que A), veuillez suivre les instructions ci-dessous ;

1. Prenez le véhicule dans le canal.
2. Soulevez l'essieu moteur à l'aide d'un vérin. Assurez-vous que l'état de contact de la roue et de la surface sera éliminé.
3. Vidangez le soufflet d'air de la télécommande.
4. Pour éviter les conditions tactiles entre le châssis et l'essieu, placez la cale sous le bras du châssis ou soulevez-le à l'aide d'un vérin de levage.
5. Desserrez jusqu'au filetage de l'écrou 1-2 (7C46-5A602-A) qui relie le ressort et le boulon en U.



6. Desserrez le boulon latéral de réglage 1-4-5-8 numéroté ci-dessous (W719338-S439) *autour d'1 filetage*. Vérifiez la distance entre les boulons non serrés et le ressort avec une jauge d'apport de 1 mm.
7. Serrez les boulons numérotés 2-3-6-7 et prenez l'espace créé par les autres boulons.



8. Vérifiez les mesures A et B.
 - a. Si les mesures A et B sont égales, le boulon latéral est de 200 ± 30 Nm (W719338-S439)
 - b. S'il y a une différence de plus de 10 mm entre la mesure A et B, effectuez les mêmes étapes que ci-dessus.