

Véhicules utilitaires lourds

Information à distribuer à :	Gestionnaire de service	Gestionnaire de garantie	Gestionnaire des pièces	Maître technicien	Conseiller en services	BMIS
	✓	✓	✓	✓	✓	✓

Objet	Points de graissage sur tous les véhicules
Modèle	Tous les véhicules
Résumé	En période d'entretien, des opérations de graissage doivent être appliquées aux véhicules. Les points de graissage sont indiqués ci-dessous. Veuillez consulter les tableaux des lubrifiants pour les spécifications de graissage.

Travail

Code du travail	Nom de la main-d'œuvre	Heure
Référence 57C101	Graissage central	0,4 heure

Spécifications des points de graissage

Points de graissage	Type de véhicule	Pièces de points de graissage
Pivot d'attelage de l'essieu avant	Tous les véhicules	4 (2 x des deux côtés)
Mécanisme de verrouillage de la cabine	Tous les véhicules	2 (1 x des deux côtés)
Supports avant inclinables de la cabine	Uniquement F-Max	2 (1 x des deux côtés)
5ème roue	Uniquement des véhicules tracteurs	1 (simple face)
Pivot d'attelage d'essieu autodirecteur	Véhicules autonomes 8x2	4 (2 x des deux côtés)
Bras Pitman	Véhicules 8x2-8x4 Command Steer	2 (1 x des deux côtés)
Supports de frein à tambour sur tous les essieux	Tous les véhicules à freins à tambour	2 (1 x des deux côtés) pour tous les essieux
Ressort à lames arrière Support avant	Camion routier 4x2-6x2-8x2	2 (1 x des deux côtés)
Support de suspension arrière	Camion de route 6x2-8x2	2 (1 x des deux côtés)
Coussinets de friction à ressort à lames	Camion de route 4x2	2 (1 x des deux côtés)
Coussinets de friction à ressort à lames	Camion de route 6x2-8x2	6 (3 x des deux côtés)

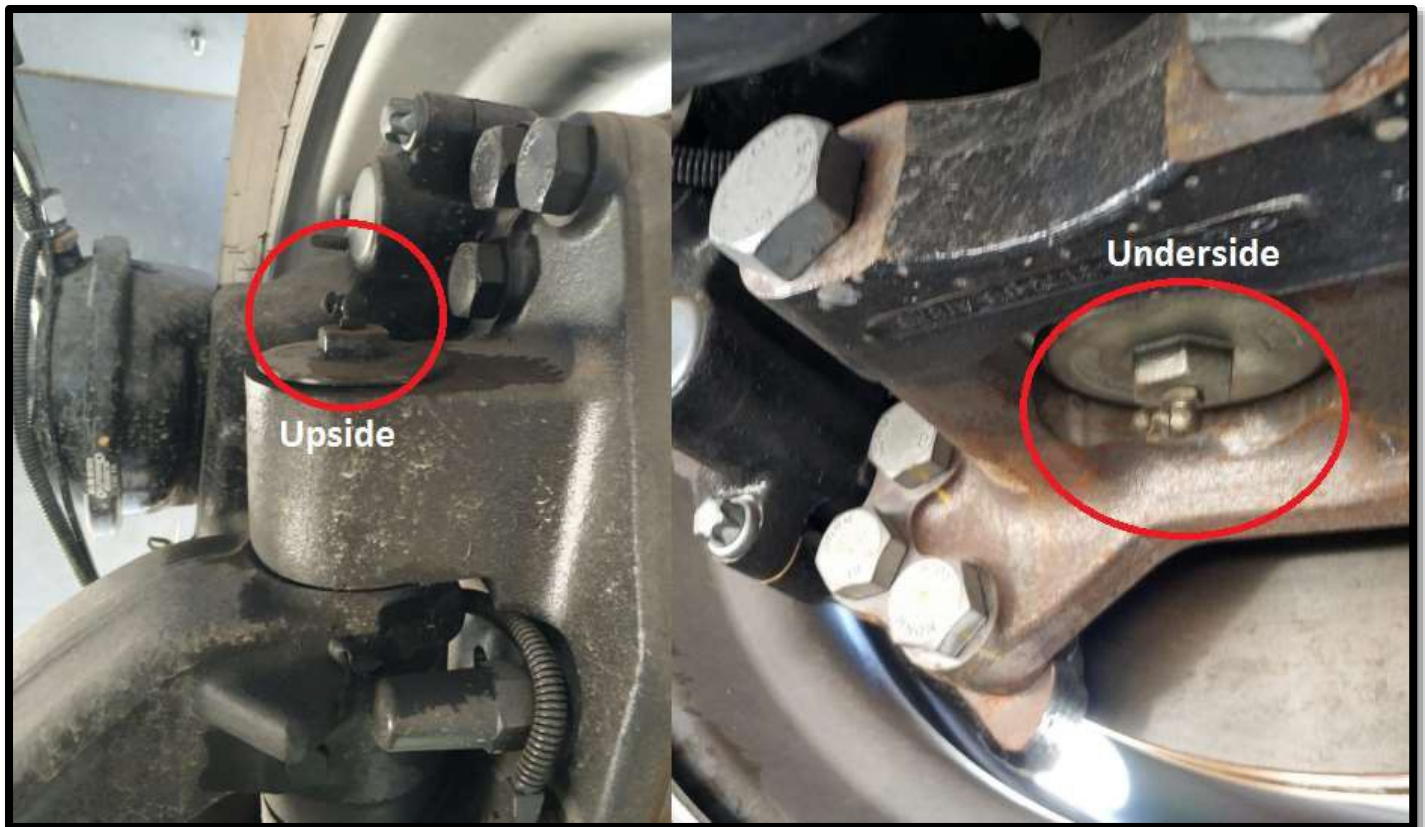
Coussinets de friction à ressort à lames avec Mamelon de graisse	Véhicules à benne basculante 6x4-8x4	2 (2 x des deux côtés)
---	---	------------------------

Les points de graissage peuvent être trouvés dans ce qui suit.

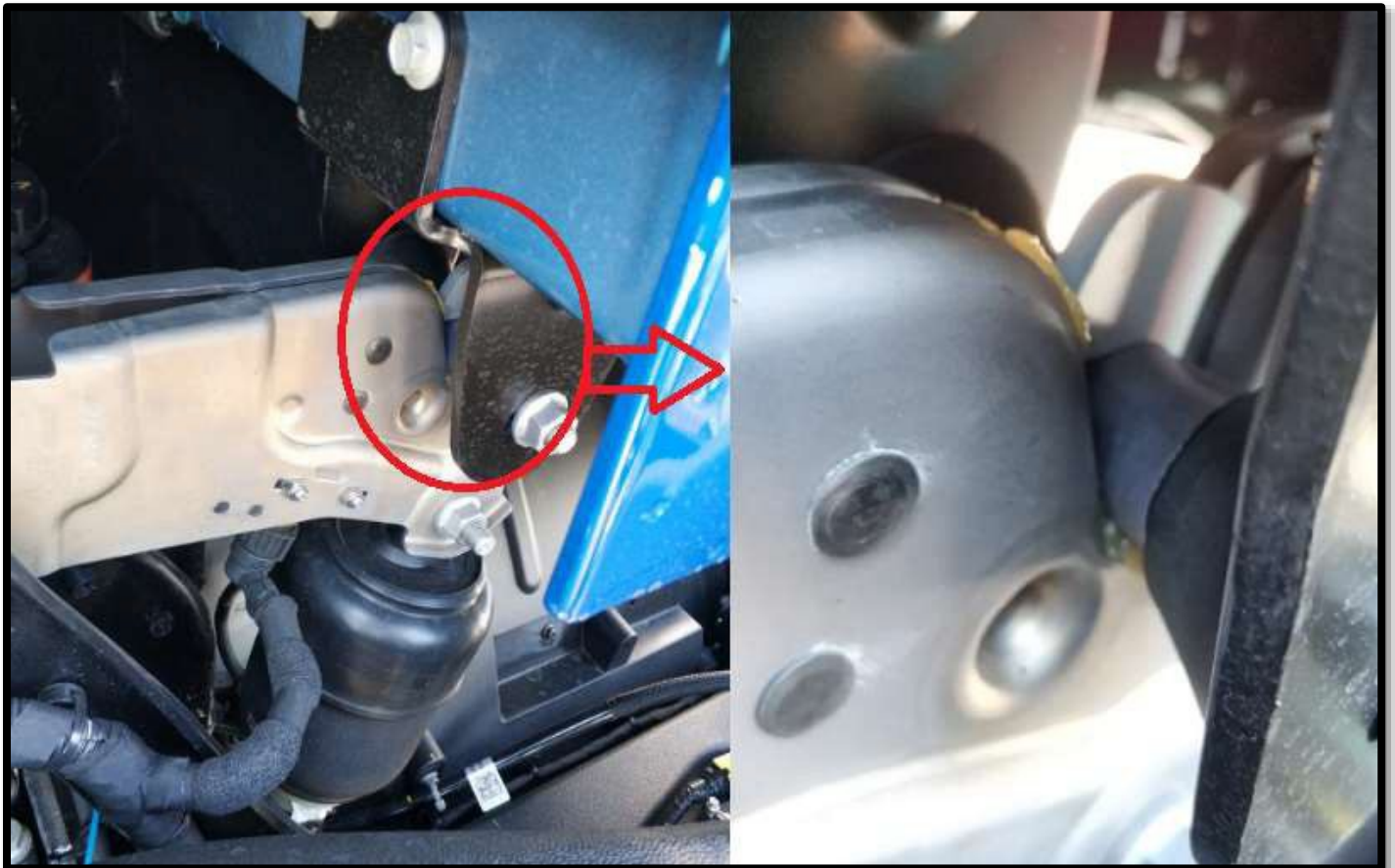
Un lubrificateur de graisse pour mamelon doit être utilisé pour les points de mamelon.

Sans points de graisse pour mamelon, le graissage doit être appliqué manuellement au besoin.

Pivot d'attelage de



Mécanisme de verrouillage de la cabine



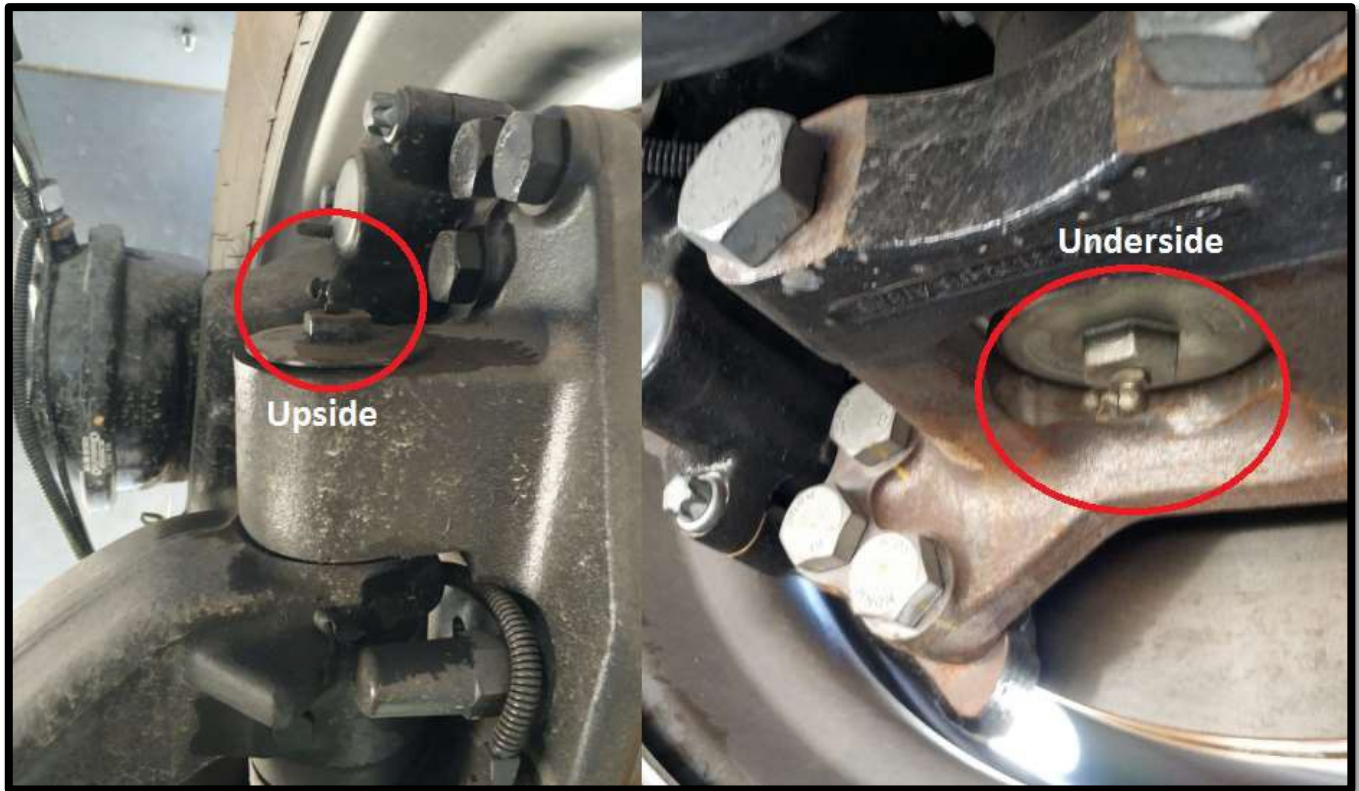
Supports avant



5ème roue

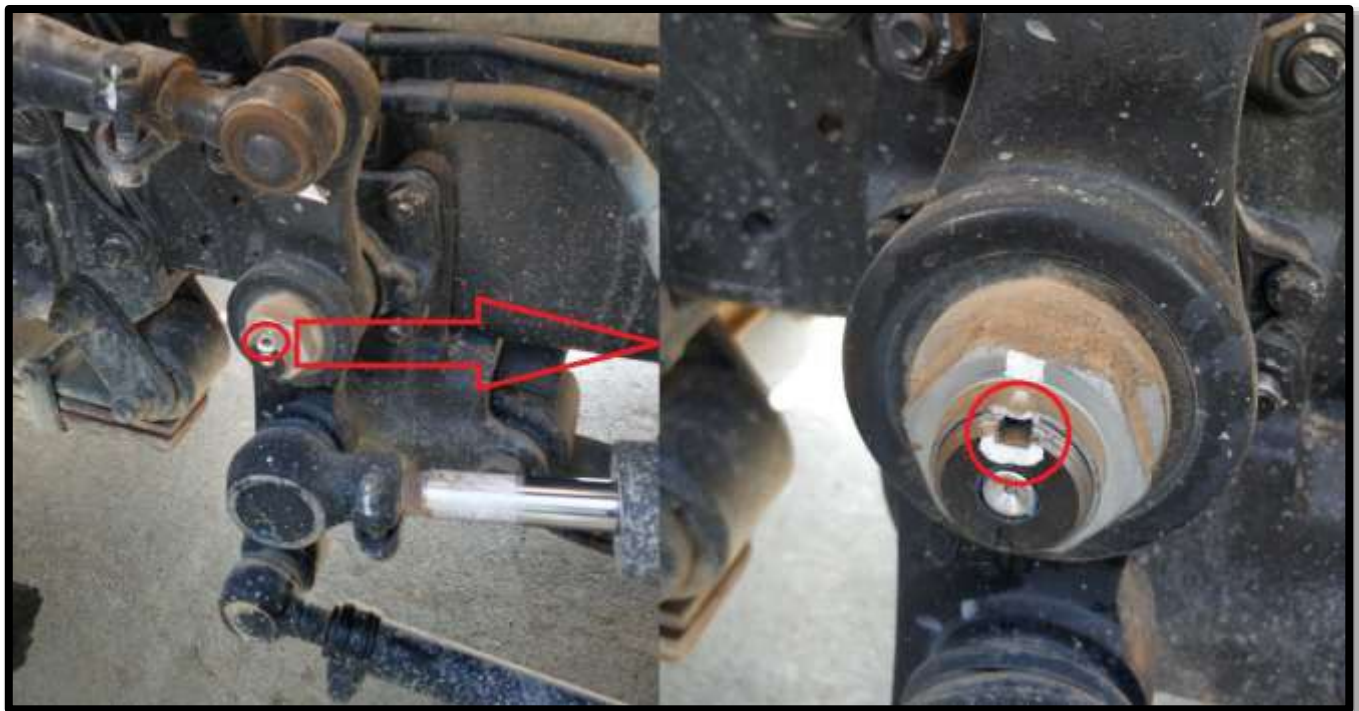


Pivot d'attelage



Bras Pitman

Avant la production du 05 juin 2018 (Veuillez consulter « USM-ENHCV-1817- Application de graisse pour commander des véhicules de direction Pitman Arms » pour plus de détails) :



Bras

Après le 05 juin 2018 production :



Supports de frein à tambour - sur tous les essieux



Ressort à lames arrière



Support de suspension arrière



The figure consists of three photographs arranged horizontally, showing different views of a mechanical component, likely a wheel hub or suspension part. Each photograph has a red square highlighting a specific area of interest.

- Left photograph:** Shows a side view of the component. The red square highlights a small, dark, rectangular feature on the left side of the component.
- Middle photograph:** Shows a top-down view of the component. The red square highlights a small, dark, rectangular feature on the top surface of the component.
- Right photograph:** Shows a side view of the component from a different angle. The red square highlights a small, dark, rectangular feature on the right side of the component.

